

FIAT
124
SPORT
SPIDER

Les descriptions et figures de la présente Notice sont données sans engagement. FIAT se réserve le droit, tout en respectant les caractéristiques essentielles des machines décrites ou représentées, d'apporter à tout moment à ces dernières les modifications d'organes, de détails ou d'accessoires qui lui semblent judicieuses pour l'amélioration de ses produits ou pour toute autre considération de caractère technique ou commercial, et cela sans être tenue de mettre continuellement à jour la présente publication.

FIAT — SERVIZIO NORME E PUBBLICAZIONI
Corso G. Agnelli, 200 - 10100 TORINO - Italie
Imprimé N. 603.01.249 - VIII-1970 - 1200
Stabilimento Grafico G. Canale & C.

notice d'entretien



avec moteur 1600

- **faites connaissance avec votre « FIAT »**
- **entretien**
- **caractéristiques**

- **en appendice: voiture avec moteur 1400**

pour savoir

- **Comment changer une roue lisez à page 24**
- **Quelle est la pression des pneus » 66**
- **Comment remplacer une lampe » 45**
- **Comment remplacer un fusible » 48**
- **Comment régler les phares » 44**
- **Où se trouvent les ancrages des ceintures » 16-17**
- **Comment ventiler et chauffer l'habitacle » 19**
- **Quand il faut effectuer l'entretien périodique » 31**
- **Quand et comment graisser » 29**

et, pour avoir une réponse à d'autres questions, consultez la table des matières à page 2

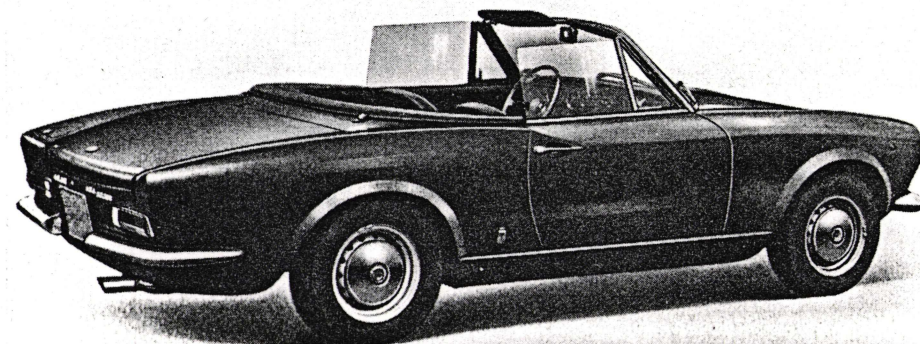
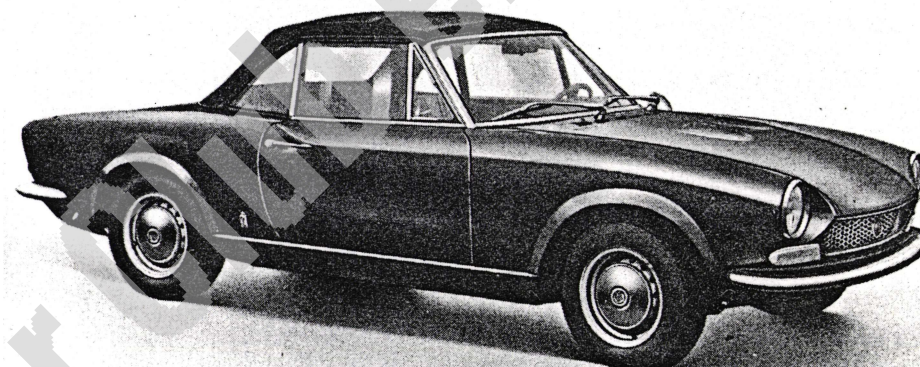
Cette notice renferme les illustrations et les descriptions des règles de conduite et d'entretien qui, si elles sont bien appliquées, vous permettront de tirer de votre voiture le maximum de performances, de sécurité et de longévité.

Dans la brochure « Conseils aux Usagers », qui est livrée elle aussi avec chaque voiture, vous trouverez les règles essentielles du « savoir vivre automobile » qu'il est bien de se rappeler.

Ces deux brochures vous sont confiées pour vous aider à parcourir des milliers de kilomètres de conduite agréable.

TABLE DES MATIÈRES

	Page		Page
Service après-vente	4	Transmission	
Clés de la voiture	5	Garde de la pédale d'embrayage	39
Identification de la voiture	6	Huile de boîte de vitesses	39
Précautions au début de la mise en service de la voiture	7	Manchon coulissant d'arbre avant de transmission	39
Instruments de bord et commandes	8	Huile de pont arrière	40
FAITES CONNAISSANCE AVEC VOTRE FIAT		Freins	
Démarrage du moteur	13	Réservoir dédoublé de liquide des freins	40
Mise en marche de la voiture	14	Suspension, direction et roues	
Pendant la marche	14	Articulations des barres de direction et de la suspension avant	41
Stationnement	15	Géométrie des roues avant	42
Les portes	15	Jeux de la direction	42
Les sièges	16	Pneus	42
Ancrages des ceintures de sécurité	16-17	Génératrice et démarrage	
Ouverture du capot	17	Batterie	43
Ouverture du coffre à bagages et du volet de bouchon de réservoir	18	Alternateur	43
Ventilation et chauffage	19	Démarreur	43
Escamotage de la capote	22	Éclairage	
Changement de roue	24	Réglage des phares	44
Soulèvement et remorquage de la voiture	26	Fusibles	48
ENTRETIEN		Carrosserie	49
Tableau de graissage	29	Accessoires	
Tableau des vérifications, nettoyages et réglages	31	Lave-glace	49
Graissage du moteur	32	Essuie-glace	50
Système d'alimentation		Motocompresseur d'avertisseurs	50
Filtre à air	33	Clés et outillage	50
Carburateurs	33	CARACTÉRISTIQUES	
Dispositif de recyclage des gaz et des vapeurs d'huile	33	Moteur	51
Système de refroidissement du moteur	34	Transmission	53
Courroie d'alternateur et de pompe à eau	35	Freins	53
Distribution		Suspension	53
Jeu des poussoirs	37	Direction et roues	53
Calage de la distribution	37	Système électrique	55
Courroie de distribution	37	Carrosserie	56
Système d'allumage		Performances	57
Distributeur	38	Poids	57
Bougies	38	En appendice : Mod 124 Sport Spider avec moteur 1400	59
Calage de l'allumage	38	Préconisations de ravitaillements	66
		Caractéristiques des lubrifiants	67
		Plan de câblage	—





avec moteur 1400

Les voitures avec moteur 1400 diffèrent de celles équipées de moteur 1600 par ce qui suit. Pour tout le reste se rapporter aux pages précédentes.

CARACTÉRISTIQUES

NUMÉROS ET PLAQUES D'IDENTIFICATION

Type du châssis 124 BS
Type du moteur 124 AC.000

MOTEUR

Nombre et disposition des cylindres 4, en ligne
Alésage et course 80 x 71,5 mm
Cylindrée totale 1438 cm³
Taux de compression 8,9
Puissance maximale (DIN) 90 CV
Régime correspondant 6500 t/min
Moment de torsion maxi (DIN) 11 m-kg
Régime correspondant 3600 t/min

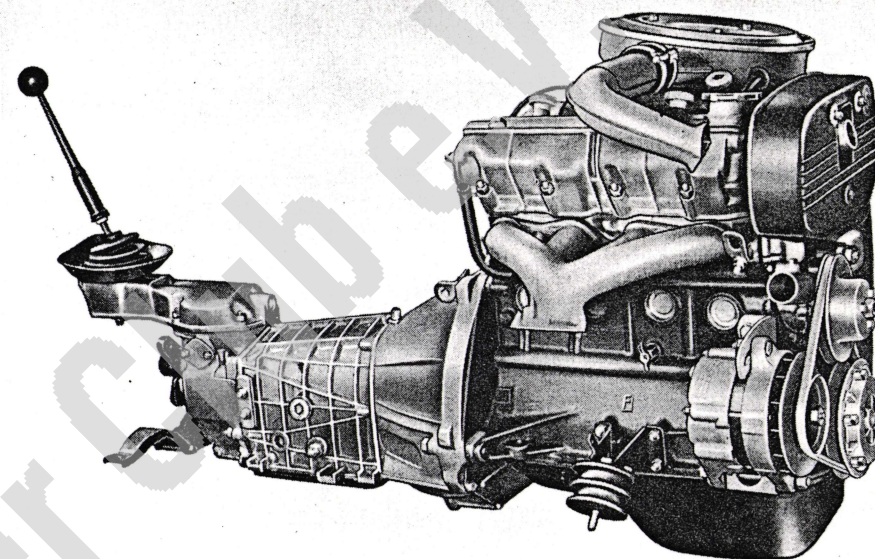
ALIMENTATION

Filtre à air avec élément filtrant en papier; système de réglage saisonnier de la prise d'air.

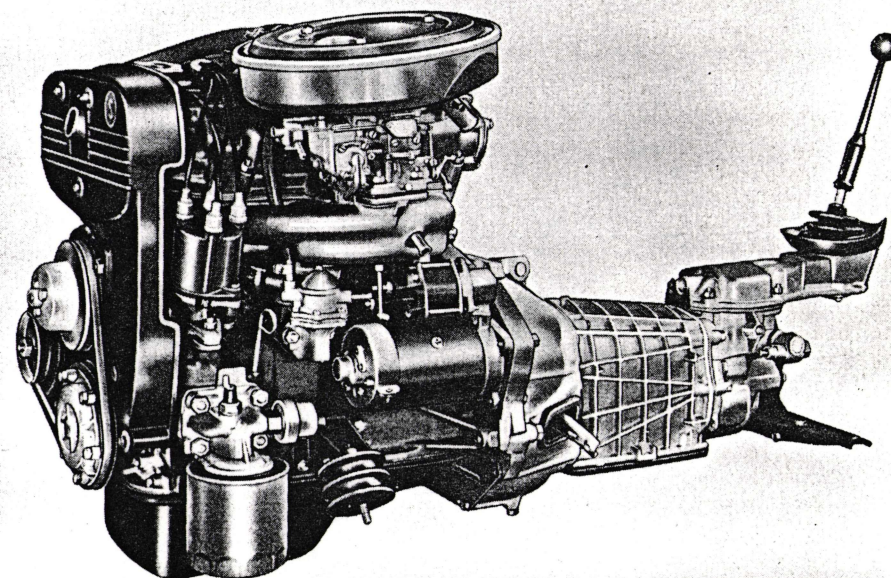
Carburateur vertical double corps **Weber** type **34 DHS 10** avec ouverture du second papillon contrôlée par dépression; dispositif de starter et pompe de reprise.

Données de réglage du carburateur:

	1er corps mm	2e corps mm
Diamètre des diffuseurs	24	26
Diamètre des gicleurs principaux	1,25	1,20
Diamètre des gicleurs de ralenti	0,50	0,60
Dispositif de starter	à volet	
Diamètre du gicleur de la pompe de reprise	0,40	
Diamètre des jets d'air principal	1,80	1,70
Dispositif suralimentateur: diamètre du jet d'air	1,30	1,50
diamètre du gicleur d'essence	1,10	1,90
diamètre du gicleur de mélange	1,10	1,90



Groupe moteur-boîte de vitesses, côté droit.



Groupe moteur-boîte de vitesses, côté gauche.

SYSTÈME DE GRAISSAGE

Épuration par filtre à cartouche à débit total et filtre centrifuge en dérivation.

SYSTÈME DE REFROIDISSEMENT

Thermostat dépourvu de « by-pass » contrôlé, sur le conduit de sortie d'eau du moteur.

ALLUMAGE

Par batterie, avec distributeur entraîné par l'arbre d'entraînement de pompe à huile.

Avance de calage 10°

Avance automatique par le distributeur 24°

Ecartement des contacts
du rupteur 0,42 à 0,48 mm

Bougies **Marelli CW 8 LP**
Champion N 6 - Y
Bosch W 230 T 30

diamètre et pas 14 × 1,25 mm
écartement des électrodes 0,5 à 0,6 mm

TRANSMISSION

BOÎTE DE VITESSES

à 4 vitesses toutes synchronisées et marche AR. Rapport de la boîte:

en 1re vitesse	3,75
en 2me »	2,30
en 3me »	1,49
en 4me »	1
en marche AR	3,87

Pour passer la marche AR, **presser** d'abord le levier, puis le déplacer à droite, vers le bas.

En option : boîte de vitesses à 5 rapports avant synchronisés et MA.

Rapports de la boîte:

en 1re vitesse	3,797
en 2me »	2,175
en 3me »	1,410
en 4me »	1
en 5me »	0,913
en MA	3,652

PONT ARRIÈRE

Couple hypoïde de réduction, rapport 10/41.

PNEUS

A carcasse radiale 165 SR - 13"

CARROSSERIE

Le capot moteur est dépourvu des deux bossages en correspondance avec les deux prises du filtre à air du moteur.

Le compte-tours, sur le tableau de bord, est doté d'un cadran à graduation différente.

PERFORMANCES

VITESSES

maximales admises à pleine charge, après rodage, avec boîte à 4 vitesses:

en 1re vitesse	45 km/h
en 2me »	75 »
en 3me »	120 »
en 4me »	170 »

avec boîte à 5 vitesses, sur demande:

en 1re vitesse	45 km/h
en 2me »	80 »
en 3me »	125 »
en 4me »	170 »
en 5me »	plus de 165 »

PENTES

maximales franchissables à pleine charge, avec boîte à 4 vitesses:

en 1re vitesse	45 %
en 2me »	24 %
en 3me »	13 %
en 4me »	8,5 %

avec boîte à 5 vitesses, sur demande:

en 1re vitesse	45 %
en 2me »	23 %
en 3me »	13 %
en 4me »	8,5 %
en 5me »	7 %

POIDS

Poids de la voiture en ordre de marche (avec roue de secours, outillage et les pleins faits) 945 kg

Charge utile: 2 personnes sur les sièges avant + 2 places d'appoint sur la banquette arrière et 40 kg de bagages

Poids total à pleine charge 1265 kg

Poids maxi remorquable 800 kg

FIAT BELGIO s.a.
Drève de l'Infante, 39
WATERLOO

CERTIFICAT DE CONFORMITE
(doit suivre le véhicule)

Je soussigné Lorenzo CESARI, Directeur Général (1),
mandataire du constructeur des véhicules de la marque (2)
atteste que le véhicule

FIAT

1. Genre : VOITURE.

2. Marque : FIAT

3. Type : 124BS

4. Numéro de châssis : 124BS*0032721

est entièrement conforme au type décrit dans la notice descriptive figurant dans la demande
d'agrément, identifié par le Ministère des Communications et faisant l'objet du procès-verbal
d'agrément n° 40551

Fait à WATERLOO, le 15 JAN. 1971

(Signature) Par Procuration,


FIAT BELGIO
Chet. Comptable

- (1) Seuls le constructeur qualifié et son mandataire sont habilités à signer ce document.
(2) Biffer les mentions inutiles.

* 017065

A

IDENTIFICATION DU VEHICULE

Genre

VOITURE

Marque-type (F)

FIAT 124 SPORT

Cyl.

1,4

Châssis(G)

124BS0032721

Code

PVA/PVD

Carburant

ESSENCE

1^{re} mise en cir. (B)

15/09/71

FUX 350

Immatriculé le

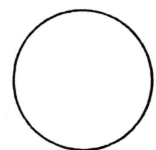
10/07/85

Nouvelle adresse

Date

Nouvelle adresse

Date



Sceau 3



Sceau 4

CERTIFICAT

N° Immatriculation (A)

FUX 350

CORRECTION DU 28/03/85

Nom (C+ D)

DELFOSSE ALAIN
AV VAN BECELAERE 24 A

Adresse (G)

1170 WATERHAEL BUIJSFORT Assur. 078

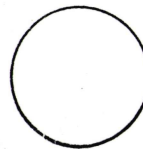
Ce certificat doit être présenté par son titulaire à la police communale dans les QUINZE JOURS qui suivent le changement d'adresse.

Nouvelle adresse

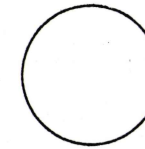
Date

Nouvelle adresse

Date



Sceau 1



Sceau 2

Dir. B2

D
:
!
V